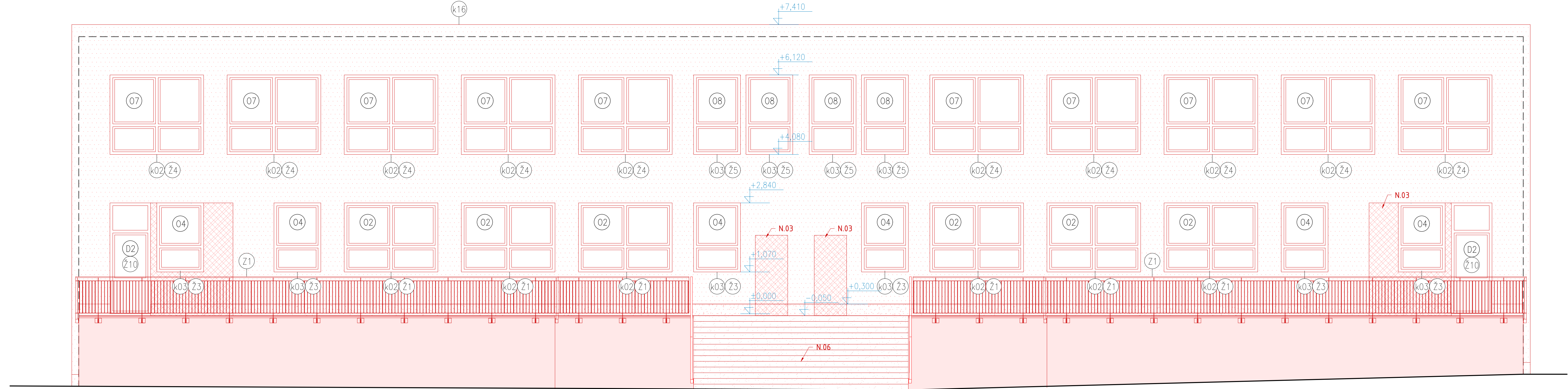


POHLED SEVERNÍ - PAVILON UČEBEN




POHLED JIŽNÍ - PAVILON UČEBEN

- LEGENDA
- Fasádní síťkovaná omítka – zrnitost min. 1,0 mm, bílý a šedý odstín – barevnost dle výkresu Barevné řešení fasády, nutno odsouhlasit investorem
 - Sklávková omítka marmolit – oranžový odstín odstín – nutno odsouhlasit investorem
 - Sklávková omítka marmolit bez zateplení – oranžový odstín odstín – nutno odsouhlasit investorem
 - Dozdívka z plynosíťkované tvárnice

- SKLADBY KONSTRUKCÍ JSOU URČENY NA ZÁKLADĚ PODKLADŮ OD INVESTORA (PŮVODNÍ PROJEKTOVÉ DOKUMENTACE) A ODBORNÝM ODHADEM NA ZÁKLADĚ PROHLÍDKY OBJEKTU. SKUTEČNÉ SKLADBY SE MOHOU LIŠIT.)
- ETICS BUDE PROVEDEN DLE TECHNOLOGICKÝCH POKYNŮ VÝROBCE SYSTÉMU, TZN. VČ. DOPLŇKŮ (NAPŘ. NAROŽNÍ LIŠTY, ZAKLADACÍ PROFILY ATD.)
- POD PARAPETY BUDE PROVEDENA SPÁDOVÁ VÝROVNÁVACÍ VRSTVA ZE SPÁDOVÝCH XPS KLINŮ PRO SPRÁVNÉ OSAZENÍ PARAPETU, tl. min. 30 mm.
- ROZMĚRY A UMÍSTĚNÍ JEDNOTLIVÝCH PRVKŮ A VÝPLNÍ OTVORŮ JE NUTNÉ PŘED ZAHÁJENÍM VÝROBY DOMĚRIT DLE SKUTEČNÉHO STAVU
- PŘEKLADY NAD NOVÝMI OTVORY JSOU SOUČÁSTÍ STATICKÉ ČÁSTI. ROZMĚRY JEDNOTLIVÝCH PRVKŮ JE NUTNÉ PŘED ZAHÁJENÍM VÝROBY DOMĚRIT DLE SKUTEČNÉHO STAVU.
- NOVÉ OTVORY PRO VZDUCHOTECHNICKÉ POTRUBÍ NUTNÉ KOORDINOVAT S VÝŠKOVOU ÚROVNÍ POZEDNÍHO VĚNCE.

HLAVNÍ PROJEKTANT:




ENERGY BENEFIT
centra

Energy Benefit Centra a.s.
Klementská 140/80 Praha 6
tel: +420 270 093 300
e-mail: kontakt@energy-benefit.cz
internet: www.energy-benefit.cz

Hlavní projektant:
Ing. Marek Hrabák
Zástupce hlavního projektanta:
Bc. Anna Tuřová, Ing. Dominika Müllerová
Hlavní architekt:
-

ZPRACOVATEL ČÁSTI:



ENERGY BENEFIT
centra

Bc. Anna Tuřová, Ing. Dominika Müllerová
Ing. Marek Hrabák

Vypracoval:
Bc. Anna Tuřová, Ing. Dominika Müllerová
Zpracovatel projektu:
Ing. Marek Hrabák

STAVEBNÍ

Město Dobříš
Mírové náměstí 119, 263 01 Dobříš

PROJEKT:

Snižení energetické náročnosti 5. MŠ Dobříš

MÍSTO STAVBY:

Jelábková 613, 263 01 Dobříš, parc.č.st.2238, k.ú. Dobříš [627968]

OBJEKT:

1.2.0.4.1_5.MŠ - UČEBNOVÝ PAVILON

ČÁSTI: PROJEKT:

D.1.1 ARCHITEKTONICKO - STAVEBNÍ ŘEŠENÍ

VÝKRES:

POHLED OD SEVERU A JIHU - NAVRHOVANÝ STAV

PROJEKTANT: STAVBA, OBJEKT, ID PROJEKTU, PROJEKCE, ČÍSLO, OBJEKT:

MŠDOB_DPS_1.2.0.4.1_5.MŠ_D.1.1.2.3.5_POH S.J.U.P - NS

Zakázkový číslo:

240028

Datum:

02/2025

Stupeň:

DPS

náčrta a podpis

Pan:

Měřítko:

1 : 50